



## Comfortabele rondreis met midrange accommodaties

### Explore Malawi Midrange

#### Hoogtepunten Malawi – totale reisduur 17 dagen:

**Mulanje:** Kara o'Mula Country Lodge

**Majete:** Thawale Lodge

**Zomba:** Zomba Forest Lodge

**Liwonde NP:** Chimwala Camp of upgrade Mvuu Camp

**En-route bezoek Njobvu Village**

**Lake Malawi:** Blue Zebra Island Lodge

**En-route bezoek Mua Mission:** Kungoni Craft Centre en-route lunch stopover (lunch op eigen kosten)

**Lilongwe:** Kumbali Lodge

#### Inclusief privé wegtransfers

- Dag 01 – vertrek Nederland / België – aankomst 21:20 Johannesburg – taxi eigen gelegenheid naar Marriott Hotel
- Dag 02 – taxi eigen gelegenheid naar Johannesburg Airport – vlucht 13:00 naar Blantyre – aankomst 15:15
- Dag 02 – 04 – transfer naar Mulanje– 2 nachten Kara o'Mula Country Lodge HB
- Dag 04 – 07 – transfer naar Majete – 3 nachten Thawale Lodge FB
- Dag 07 – 09 – transfer naar Zomba Plateau – 2 nachten Zomba Forest Lodge FB
- Dag 09 – 12 – transfer naar Liwonde NP – 3 nachten FB Chimwala Camp FB
- Dag 12 – 15– transfer naar Lake Malawi met en-route bezoek Njobvu village – boottransfer naar Blue Zebra Island Lodge – 3 nachten FB
- Dag 15 – 16 – transfer naar Lilongwe met en-route lunch stop Mua Mission – Kumbali Lodge – 1 nacht B&B
- Dag 16 – transfer naar Lilongwe Airport voor aanvang van uw terugreis 13:05
- Dag 17 – aankomst Nederland/België

**B&B** – incl. ontbijt | **HB** – incl. ontbijt & diner | **FB** – incl. alle maaltijden | **FI** – incl. alle maaltijden & drankjes

<b>PRIJSINDICATIE 2022</b>	
<b>Malawi Explorer <u>Midrange</u> - totale reisduur 17 dagen</b>	<b>met 2 personen - USD</b>
mei t/m december 2022	3.750 p.p.
meerkosten upgrade - Blue Zebra Island executive chalet 3 nachten FB	180 p.p.
meerkosten upgrade jul t/m okt - Mvuu Camp ipv. Chimwala Bushcamp 3 nachten FB	815 p.p.
meerkosten upgrade mei,jun,nov,dec - Mvuu Camp ipv. Chimwala Bushcamp 3 nachten FB	600 p.p.

\*Verlenging per locatie is mogelijk

\*Strandverblijf Mumbo Island i.p.v. Blue Zebra Island Lodge is mogelijk

### De reis is inclusief:

- Airport & intercamp transfers in privé voertuig (inclusief flesje water per lange transfer)
- Accommodatie in luxe accommodaties met en-suite faciliteiten
- Alle maaltijden (uitgezonderd lunch 1x lunch in Kara o'Mula op dag van aankomst)
- **Mulanje/Kara o'Mula:** bezoek thee & koffie plantages en dorpjes met lokale privé gids, begeleide natuurwandelingen met lokale prive gids. Deze kosten zijn ter plekke in U\$ te voldoen.
- **Majete/Thawale:** ochtend en middag game drives in open 4WD, sundowners, bootsafari's over de Shire River, bushwalks
- **Zomba/Forest Lodge:** begeleide natuurwandelingen Zomba Forest, begeleide wandeling Zomba Plateau of een bezoek aan het nabijgelegen Zomba village. Deze kosten zijn ter plekke in U\$ te voldoen.
- **Njobvu village:** en-route bezoek tijdens transfer op weg naar Lake Malawi
- **Liwonde/ Chimwale:** ochtend en middag game drives in open 4WD.
- **Liwonde/ Mvuu:** ochtend en middag game drives in open 4WD en bootsafari's Shire Rivier. Optioneel bushwalk en avond game drive
- **Blue Zebra Island:** gratis gebruik van snorkels, kajakken, volleyball, wandelroutes over het eiland, snorkeltrip naar het nabij gelegen Nakantenga Island en sunset cruise. Optionele activiteiten: waterskiën, tubing, scuba diving, sundowner cruise, spa & massage
- **Mua Mission:** en-route lunch stop & bezoek kunstenaars dorp Kungoni craft centre (lunch op eigen kosten)
- Professionele Engels sprekende gidsen
- Eco toerisme gelden & park entreegelden

**De reis is exclusief:** Internationale vluchten, \*visumkosten Malawi single entry ±75 U\$ p.p., deze kunt u bij de grens verkrijgen, wanneer niet in uw internationale vliegticket geïncludeerd mogelijk Int. airport departure tax Malawi ±35 U\$ p.p. deze dient u ter plaatse en gepast in U\$ te betalen), foioen facultatieve excursies en persoonlijke uitgaven. \*Een visa voor Malawi is sinds oktober 2015 geïntroduceerd en bij de grens verkrijgbaar. De Malawi High Commission adviseert om twee pasfoto's mee te brengen.

### Bijkomende kosten:

Drankjes

Lunch in Kara o'Mula Lodge op dag van aankomst

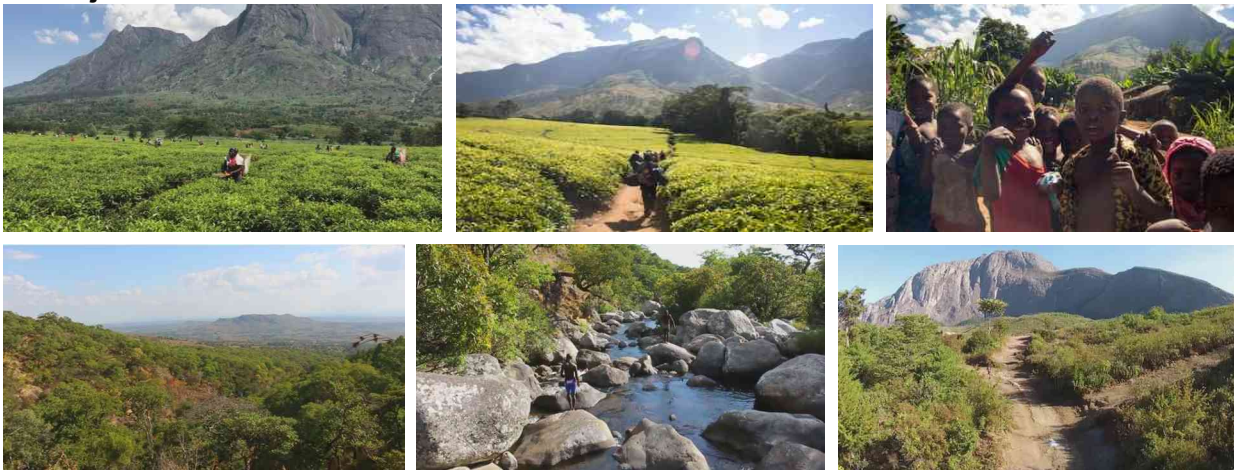
Lunch in Kuchawe Inn

Gids begeleide wandelingen Zomba en taxi Zomba Town naar Kuchawe totaal ± 40 - 45 U\$D ter plekke te voldoen

Gids begeleide wandelingen Kara o'Mula & bezoek thee plantages totaal ± 50 - 100 U\$D ter plekke te voldoen

## Aanvullende informatie

### Mulanje Mountains



Mulanje is een bergachtig gebied dat eigenlijk weinig bezocht wordt, enkel door natuurliefhebbers en wandelaars. Desondanks is het een prachtig gebied met een zeer afwisselende natuur en mooie rotspartijen met rondom de voet van het gebergte tropische bossen en groen glooiende koffie en theeplantages. Sinds 1908 wordt er in Malawi thee verbouwd, thee is één van de grootste exportproducten en een belangrijke inkomstenbron voor de bewoners die hierdoor werk kunnen krijgen als theeplukkers. De groen glooiende heuvels van thee en koffie plantages met en een decor van bergen op de achtergrond zijn een mooie aanblik. Een leuk cultureel uitstapje waarbij u kennis kunt maken met bewoners en een indruk kunt krijgen van het lokale leven.

**De natuurwandelingen in Mulanje zijn te verdelen in 3 categorieën:** lichte wandelingen van een halve of een hele dag door de bossen aan de voet van het gebergte, een volle dag een stevige wandeling bergopwaarts of een meerdaagse hiking tocht waarbij u overnacht in eenvoudige mountain cabins.

### Mulanje / Likhubula Forest – Kara o'Mula Country Lodge



**Kara O'Mula Country Lodge** is gunstig gelegen aan de voet van het gebergte, niet ver van het Likhubula Forest en de watervallen en de 'Dziwe la Nkhalamba' natural pool. De lodge is naar ons inziens de beste accommodatie mét een catering service in deze omgeving. Kara 'O Mula Lodge wordt vooral bezocht door de lokale bevolking zelf. Ze beschikt over 27 eenvoudig ingerichte kamers en chalets verspreid over een tropisch ogend terrein en ziet uit op de Mulanje Mountain. In tuin bevindt zich een ruim zwembad met enkele zonnebedden, waar u overdag verkoeling kunt zoeken.

Elke kamer beschikt over twin bedden of een tweepersoonsbed, een muskietennet, een ventilator, thee & koffie faciliteiten, TV, Wifi en een en-suite toilet/douche. In het hoofdgebouw bevinden zich de receptie, een bar, een restaurant en een conferentiezaal.

Uw lokale privé gids zult u ontmoeten bij de receptie, hij zal u elke ochtend opwachten en u begeleiden naar waar u maar naar toe wilt. Het is een echte local experience waarbij u tevens gebruik kunt maken van een voertuig om plaatsen te bezoeken, onderweg te kunnen stoppen waar u maar wilt of even wat snacks of drinken te kopen. In overleg met uw gids kunt u zelf bepalen hoe u uw dag wenst in te delen. Zo kunt u een halve dag of een hele dag wandelen in de mooie natuur en hoogtepunten zoals een waterval of natural pool bezichtigen en neemt u een picknick lunch mee voor onderweg, maar u kunt ook de dorpjes en een thee of koffieplantage bezoeken.

**Uw verblijf is inclusief:** ontbijt & diner. **Exclusief:** drankjes, lunch, lokale privé gids & benzinekosten, park entreegelden)

## Majete Game Reserve



Het heuvelachtige Majete Game Reserve ligt op ongeveer 65 kilometer ten zuiden van Blantyre, in de groene Lower Shire Vallei. Dwars door dit onaangetaste en soms ruige landschap stroomt de Shire Rivier waarin kleine groepen nijlpaarden verkoeling zoeken. Een lange periode was de wildstand in Majete door stroperij drastisch afgenomen maar sinds de jaren '90 zijn onder het management African Parks door wildlife en conservatie programma's veel dieren uit het Liwonde NP en Zuid Afrika hier naartoe verplaatst. Momenteel bevat het park weer een gezonde en groeiende populatie wild. Zo'n 3000 dieren zijn hier te vinden waaronder de zwarte neushoorn, buffel, luipaard, sabel antilope, olifant, zebra, kudu en hartebeest en sinds medio 2012 ook weer leeuwen waardoor Majete tot één van de Big Five bestemmingen in Afrika behoort.

In Majete kunt u game drives in een open 4WD ondernemen, een bushwalk of een bootsafari op de Shire Rivier doen. Maar ook natuurwandelingen naar de Kapichira Falls zijn de moeite waard, een locatie met een historisch

verhaal omdat onder de nabije baobab boom David Livingstone ooit zijn kamp heeft opgezet. Voor de sportievelingen onder ons is een wandeling naar de top van de Majete heuvel ( $\pm$  800 meter) de moeite waard want vanaf het hoogste punt heeft u een prachtig panoramisch uitzicht op de omgeving.



## Majete – Thawale Lodge



De **Thawale Lodge** bevindt zich binnen het Majete Game Reserve en een uitstekend alternatief voor hen met een wat kleinere beurs. De safari's worden in dagdelen ondernomen waarbij u ochtend en namiddag game drives in open 4WD, een bushwalk of een bootsafari over de Shire Rivier kunt ondernemen.

Thawale Lodge beschikt over 7 tented chalets onderverdeeld in 5 standaard chalets, 1 luxe chalet en 1 familie chalet. De standaard chalets zijn eenvoudig ingericht en voorzien van een en-suite toilet/douche en eigen veranda met zijte dat uitziet op de bush en een nabijgelegen waterpoel. De luxe tented chalet is wat ruimer, is voorzien van een mooie met steen gedecoreerde en-suite toilet/douche in de openlucht met verzonken bad en een veranda welke het beste zicht biedt op de waterpoel. Omwille de privacy liggen de tented chalets op voldoende afstand van elkaar.

De waterpoel wordt in de avonduren verlicht zodat u voorbijkomend het wild goed kunt zien. Zowel overdag als in de avonduren kunt u hier soms olifanten, buffels en ander wild zien dat komt drinken of baden. Het centrale deel van het kamp omvat een half open boma met een terras, binnen bevindt zich een dineerruimte, een bar en een zithoek.

**Uw verblijf is inclusief:** maaltijden, ochtend en namiddag game drives in open 4WD, bushwalks, bootsafari's, professionele Engels sprekende gids en park entreegelden. **Exclusief:** drankjes

## Zomba Forest – Zomba Forest Lodge



**Zomba Forest** Lodge is gelegen in het Zomba Forest aan de voet het Zomba Plateau. In de omgeving van de lodge kunt u fantastisch mooi wandelen via diverse wandelroutes en paden door het tropisch ogende woud. De lodge prepareert een smakelijke picknick lunch en met een lokale gids gaat u op pad. U bent helemaal flexibel in het plannen van uw dagen en wat u zoal zou willen ondernemen. Zo kunt u de markt en het Zomba village bezoeken en mooie wandelingen door het Zomba Forest ondernemen. Indien gewenst kunt u met uw lokale gids samen met een taxi naar het Zomba Plateau rijden om vanaf daar te starten met een wandeling. Vanaf het plateau zijn er diverse wandelroutes door het bos langs watervallen en panorama punten. Maar u kunt ook met de lokale gids vanaf Zomba Plateau helemaal naar beneden wandelen. Het is te voet een hele tocht en soms een klim naar beneden, maar u ziet wel een wilde en afwisselende natuur van dennenbomen en tropische planten, met veel riviertjes, watervallen en een boeiende vogelwereld. Ook zult u onderweg kleine akkervelden en lokale bewoners tegenkomen die deze route dagelijks gebruiken. Optioneel kunt u op het plateau een mooie paardrijdtocht maken. Zomba Forest Lodge is in lokaal beheer en beschikt slechts over vier sfeervolle kamers met en-suite faciliteiten. De lodge beschikt niet over elektriciteit, 's avonds worden de kamers en de lodge romantisch verlicht met kaarsen en paraffine lampen.

**Uw verblijf is inclusief:** ontbijt en diner. **Exclusief:** lunch, drankjes, lokale privé gids / optionele activiteiten: paardrijden, begeleide wandeling Zomba Forest, begeleide wandeling Zomba Plateau of een bezoek aan het nabijgelegen Zomba village

## Liwonde National Park



Het Liwonde National Park wordt met zijn diversiteit wel als mooiste wildlife park van Malawi beschouwd. De oevers van de Shire rivier zijn uitgestrekte moerassige vlaktes met regenwoudachtige begroeiing, vele boabab bomen en savanne afgewisseld met palmen waardoor er een tropisch gevoel ontstaat. Langzaam gaan de moerassen over in een grote open savanne dat zich uitstrekt naar de dichte bebossing van de glooiende Shire hooglanden.

Na een intensieve stroperij kwamen er nog maar weinig neushoorns voor in Malawi waardoor er o.a. vanuit Zuid-Afrika de zwarte neushoorns opnieuw en succesvol werden uitgezet, inmiddels is er weer een gezonde populatie te vinden. Naast een verscheidenheid aan wild zoals impala's, reedbuck, waterbokken, wrattenzwijnen en een aantal interessante reptielen is Liwonde een thuishaven voor olifanten. Maar ook roofdieren zoals de serval en jakhals kunt u hier spotten, de kans dat u leeuwen of een luipaard zult zien is helaas wat kleiner.

In en langs de rivier kan men veel vogels en wild aantreffen. Ontelbare nijlpaarden die uw nieuwsgierig aan zullen kijken en kolossale krokodillen die liggen te zonnen op de zandbanken en dan langzaam het water in glijden, ook de olifanten zoeken graag verkoeling in de rivier. Een bootsafari op de rivier is dan ook beslist aan te bevelen!

### Optie 1) Liwonde – Chimwala Bushcamp



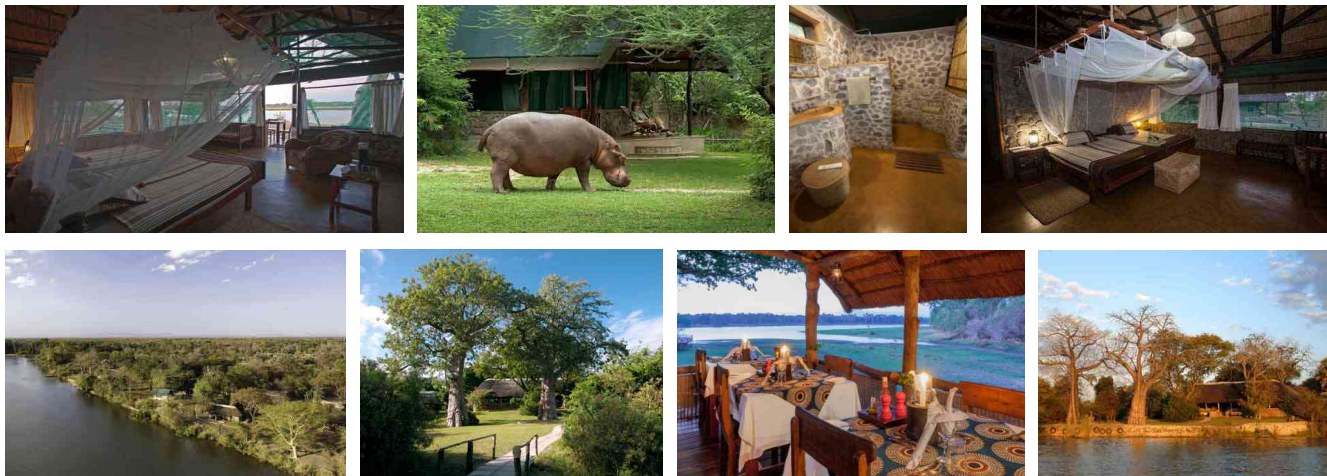
Het **Chimwala Bushcamp** is gelegen in het national park, vlakbij de hoofdingang en is tevens goed bereikbaar voor selfdrive gasten. Deze sectie van wordt gekenmerkt door een luchtige bebossing afgewisseld door grote open grasvlaktes met palmen welke seizoensgebonden overstromen wanneer de Shire Rivier buiten haar oevers treedt. In de verte zijn de Chinguni Hills te zien. De safari's welke bestaan uit game drives in open 4WD en bootsafari's worden ook ondernomen in deze sectie van het park en gaan niet heel diep het park in.

Het kleinschalige Chimwala Bushcamp met slechts 4 safari tenten is een voordelig alternatief voor de duurdere kampen gesitueerd dieper in het park. De 4 ruime safari tenten met sta-hoogte staan elk op een betonnen platform en zijn voorzien van grote ramen en een ritsdeur van muskietengaas. De tenten zijn eenvoudig doch comfortabel ingericht en voorzien van een en-suite toilet/douche en hebben een privé veranda met een zitje.

In de tuin zijn enkele zitjes waar men kan relaxen met een hapje of een drankje en er is een plunge pool. In centrale booma bevindt zich een lounge met een bar en een restaurant met een terras.

***Uw verblijf is inclusief: maaltijden, game drives in open 4WD, sundowners, bootsafari's over de Shire River, professionele Engels sprekende gids en park entreegelden.***

## Optie 2) Liwonde – Mvuu Camp



**Mvuu Camp** is gesitueerd op een prachtige locatie aan de oever van de Shire Rivier in het national park. Elke dag kunt u deelnemen aan bootsafari's op de Shire Rivier waar u regelmatig badende olifanten, nijlpaarden, krokodillen, leguaan en allerlei soorten vogels kunt spotten. Hiernaast zijn er ochtend en middag game drives in open 4WD waarbij u tussendoor terug in het kamp komt voor de lunch. Tegen een extra vergoeding kunt u een after dinner night drive door het donker ondernemen of een bushwalk. Tussen de safari's door heeft u de mogelijkheid om een bezoekje te brengen aan een nabijgelegen dorpje, een kliniek en een fish farm.

Mvuu Camp beschikt over 12 ruime walk-in type tented chalets, waaronder 7 familie chalets gelegen aan de rivier met een mooi uitzicht. Elk tented chalet is voorzien van twee single bedden of een tweepersoonsbed, een klamboe, koffie & thee faciliteiten, een plafond ventilator, een kluisje, een en-suite toilet/douche en een kleine veranda met een zitje.

In de centrale boma is een grote lounge dat hoewel overdekt, geheel aan weerszijden open is en een mooi uitzicht biedt over de rivier. Hier vindt u ook de bar en een restaurant waar u ook overdag terecht kunt voor een drankje of een snack. Het kamp is kindvriendelijk en zeer geschikt voor families met kinderen. Er is een kinderspeelhoek, een kleine wildlife bibliotheek en een souvenirwinkel waar u leuke lokale handgemaakte items kunt kopen. Ter verfrissing kunt u gebruik maken van het zwembad dat omwille van privacy is afgeschermd van het kamp. Het zwembad heeft een langzaam aflopende trap in het water zodat ook kleine kinderen zich kunnen onderdompelen.

***Uw verblijf is inclusief:*** maaltijden & snacks, bootsafari's over de Shire Rivier, ochtend en middag game drives in open 4WD, sundowners, professionele Engels sprekende gids en park entreegelden. ***Exclusief:*** drankjes / optionele activiteiten: after dinner night drive, bushwalk.

## Lake Malawi / zuid Nankoma Island – Blue Zebra Island Lodge







Nankoma Island behoort tot de onbewoonde groep eilanden van de Mareli Archipelago. De Mareli Archipelago eilanden zijn een beschermd ongerept natuurreservaat en benoemd tot UNESCO World Heritage. De weelderige begroeiing vormt een leefomgeving voor vele kleurrijke vogels, watervogels, diverse reptielen en zoogdieren. Het is een geliefde plek voor snorkelaars en duikers vanwege de rotspartijen en kleine strandjes die een breed scala aan kleine kleurrijke vissen trekken.

**Blue Zebra Island Lodge** is een gelegen op Nankhoma Island en beschikt over alle ingrediënten voor een ontspannen of juist een actieve strandvakantie. U kunt zonnebaden op het kleine zandstrandje en zwemmen in het meer of een korte wandeling maken over het eiland, relaxen in uw hangmat met een boek, genieten van een drankje en het prachtige uitzicht vanuit de gazebo, een sundowner cruise doen of optioneel kunt u worden verwend met een weldadige massage of gezichtsbehandeling.

Tijdens uw verblijf mag u vrij gebruik maken van de aanwezige snorkels en (tweepersoons)kajakken waarmee u langs de oevers kunt varen en mogelijk een grote monitor lizard of otters kunt spotten. Enkele wandelroutes over het eiland kunt u zelfstandig belopen, hier zou u naast diverse soorten gekleurde vogels ook fel gekleurde vlinders, bushbabie of een duiker kunnen tegen komen. Actievelingen kunnen een potje volleybal spelen en optioneel zijn er verschillende activiteiten ter plaatse te arrangeren zoals wake boarding, waterskiën, tubing of duiken. Een boottochtje behoort ook tot de mogelijkheden en een snorkeltrip waarbij u op zoek gaat naar nijlpaarden of naar het nabijgelegen Mareli Island.



Blue Zebra Island Lodge bevindt zich op slechts 2 uur rijden van Lilongwe, ter hoogte van Senga Bay volgt, daarna een korte boot transfer naar Nankoma Island. De semi-luxe lodge beschikt over 2 executive tented chalets, 5 standaard tented chalets, 2 familie tented chalets en 1 familie cottage, daarnaast zijn er 5 budget safari chalets met gedeelde faciliteiten.

De accommodaties staan verscholen tussen de bomen en verspreid op de oever met uitzicht over het meer. In de ruime comfortabele lounge kunt u overdag terecht voor een drankje of een bordspel, de maaltijden worden geserveerd in het restaurant gedeelte. Bij de Fig Tree Bar kunt u kiezen uit een ruim assortiment aan drankjes en cocktails, waaronder enkele typisch Malawiaanse dranken. Aan het strand bevindt zich een infinity pool voorzien van enkele ligbedden en parasols. Vanaf hier loopt er een houten loopbrug naar een gazebo welke deels over het water en de rotsen hangt, dit is een fijne plek om even te relaxen in de hangmat of met een drankje te luieren in een stoel terwijl u prachtig uitziet over het meer en kunt genieten van een koele bries.



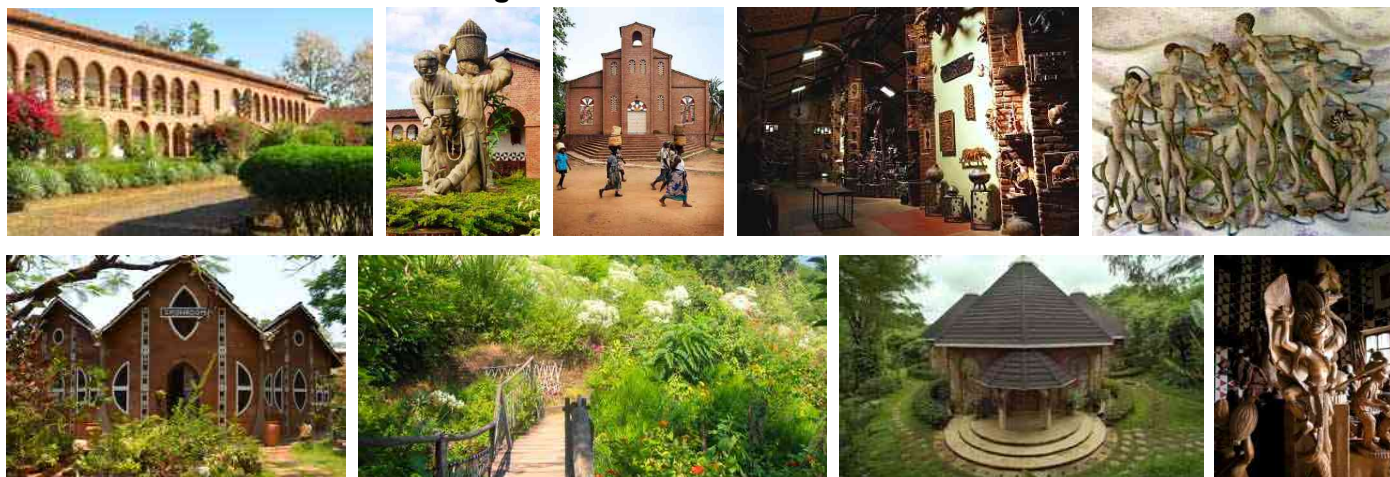
De twee Executive Tented Chalets zijn elk gelegen langs de begroeide rotsachtige oever en hebben een uniek uitzicht over het meer en een privé veranda voorzien van een luie hangstoel en twee comfortabele stoelen met een tafeltje. Beide chalets hebben een stenen trap welke leidt naar de rotspartijen in het water en een piepklein privé strandje. De ruime tented chalets beschikken elk over een tweepersoonsbed met een gedrapeerde klamboe, houten zitmeubilair met kussens, opbergruimte en een en-suite toilet/was ruimte voorzien van een douche, dubbele wasbassins en enkele toiletartikelen. Reist u met kleine kinderen dan beschikt één tent over een twee slaapbanken waarop maximaal 2 kleine kinderen zouden kunnen slapen.



De vijf Standaard Tented Chalets zijn iets verder gelegen op de begroeide rotsachtige oever en liggen iets meer verscholen tussen het struikgewas. Elk chalet heeft een privé veranda voorzien van twee comfortabele stoelen en een tafeltje welke tussen het struikgewas door uitziert op het meer. De standaard tenten zijn iets kleiner van oppervlakte en eenvoudiger qua inrichting dan de executive chalets. Elk tented chalet beschikt over een over een tweepersoonsbed met een klamboe, houten zitmeubilair met kussens, opbergruimte en een en-suite toilet/wasruimte voorzien van een douche en enkele toiletartikelen.

***Uw verblijf is in een standaard chalet inclusief:*** maaltijden & snacks, gratis gebruik van snorkels, kajakken, volleyball, wandelroutes over het eiland, snorkeltrip naar het nabij gelegen Nakantenga Island en park entreegelden. ***Exclusief:*** drankjes / optionele activiteiten: waterskiën, tubing, scuba diving, sundowner cruise, spa & massage

### n-route bezoek Mua Mission – Kungoni Craft Centre



**Kungoni Craft Centre** werd in 1976 opgericht door Claude Boucher Chisale om de rijkdom van culturele en artistieke erfenis van Malawi te vieren. Het artistieke kunstenaars dorp is gelegen in de heuvels boven Lake Malawi in **Mua Mission**, het Dedza District. Kungoni is een non-profit organisatie die alle bezoekers graag uitnodigt kennis te maken met bijzondere en zeer gedetailleerde houtsnijwerken, schilderijen, maskers, beelden, originele creaties in een breed scala aan stijlen die zijn opgesteld in enkele kleine musea en winkels. Er staan honderden kunstwerken die reiken tot aan het plafond en ook in de tuinen staan imposante beelden en zijn voortreffelijke houten hekken en deuren te vinden. Kungoni kunstwerken zijn over de hele wereld bekend en met regelmaat in een privé kunst collectie te vinden. In het dorp heerst een relaxte sfeer en u kunt makkelijk op eigen gelegenheid verkennen. Naast het bezichtigen of misschien wel het kopen van houtsnijwerken is het de moeite waard om even door de fraaie tuin te wandelen, een kijkje te nemen in het klooster, over de nabijgelegen markt te lopen of een drankje of lunch te nuttigen op het tuinterras (**lunch op eigen kosten**).

### Lilongwe – Kumbali Country Lodge



De **Kumbali Country Lodge** is een persoonlijke en door familie gerunde accommodatie, gelegen in een buitenwijk van Lilongwe. De lodge is gelegen op een privé terrein, een groen gloeiend en bebost landgoed. De accommodatie bestaat uit 16 ruime en stijlvol ingerichte kamers waarvan 2 Deluxe kamers. Elke kamer is voorzien van een eigen ingang, en-suite toilet/badkamer, een veranda met stoelen, satelliet TV, thee & koffie faciliteiten, een plafond ventilator, een muskietennet, en een zitgedeelte.

Kumbali Lodge beschikt over een bar en een dineergelegenheid, zowel binnen als buiten in de tuin. De maaltijden worden bereid met grotendeels verse groenten en ingrediënten uit de eigen biologische tuin. Naast de dineerruimte is een comfortabele lounge te vinden waar u na het diner nog even van een drankje kunt genieten. Roomservice is aanwezig in geval u liever op uw eigen veranda van een lunch of drankjes zou willen genieten.

Op loopafstand van Kumbali Lodge ligt het lokale dorpje/accommodatie Kumbali Village waar u kennis kunt maken met de cultuur van Malawi. Naast dat er eenvoudige hutjes ter overnachting worden aangeboden kunt u daar ook gewoon een typisch Malawiaanse maaltijd of een drankje nuttigen. Ook worden er in de avonden regelmatig rond het kampvuur zang, dans en drum uitgevoerd.

***Uw verblijf is inclusief: ontbijt en diner.***